

Gas-Brennwerttechnik
VITODENS 300-W

VIESSMANN
climate of innovation



Das Gas-Brennwert-Wandgerät Vitodens 300-W ist mit seiner Leistung für Häuser mit geringem Wärmebedarf ausgelegt.



Ausgezeichnete Qualität, auf die Sie sich verlassen können: der Vitodens 300-W wurde in der Stiftung Warentest (Ausgabe 7/2010) Testsieger. Mehr Infos unter: www.test.de.



Inox-Radial-Wärmetauscher – langlebig und effizient

10 Jahre Garantie

auf alle Edelstahl-Wärmetauscher für Öl-/Gas-Brennwertkessel bis 107 kW

10 Jahre Garantie auf den Edelstahl-Wärmetauscher auf Undichtigkeit durch Korrosion ab Lieferdatum April 2012.

Voraussetzungen:

Abschluss eines Wartungsvertrages und Nachweis der Wartung gemäß der technischen Unterlagen; Gas-, Wasser- und Verbrennungsluftbeschaffenheit gemäß Viessmann Vorgaben

Das Gas-Brennwert-Wandgerät Vitodens 300-W ist die ideale Lösung für Niedrigenergie- und Passivhäuser. Mit dem besonders hohen Modulationsbereich von bis zu 1:10 erfüllt der MatriX-Kugelbrenner die Anforderungen in Häusern mit geringem Wärmebedarf. Darüber hinaus überzeugt der Brenner durch zuverlässigen und effizienten Betrieb sowie niedrige Schadstoff- und Geräuschemissionen.

Eine integrierte Sensorik erlaubt den Betrieb ohne Mindestvolumenstrom. Das erhöht die Robustheit, Effizienz und Einsatzbreite des Vitodens 300-W zusätzlich.

Hoher Bedienkomfort per Funk oder Smartphone

Der Vitodens 300-W kann drahtlos durch ein integriertes Funk-Interface bedient werden. Zuhause mit der funkbasierten Fernbedienung Vitotrol 300 RF. Mit ihrem großen Farb-Touch-Display und den übersichtlichen Funktionsfeldern ist die Bedienung noch einfacher als an der kessel-eigenen Vitotronic 200. Via Touchscreen können mit der Vitotrol 300 RF bis zu drei Heizkreise mit Betriebsprogramm, Raumsolltemperatur, Party- und Sparbetrieb, Ferienprogramm und Schaltzeiten gewählt werden. Bei einer eingebundenen Solaranlage wird auch der Solarertrag grafisch dargestellt. Die Vitotrol 300 RF wird in einer Ladeschale im Wohnraum platziert und zur bequemen Bedienung entnommen. Über eine mobile Internetverbindung ist der Zugriff jederzeit auch von unterwegs über ein Smartphone oder Tablet PC (iPhone, iPad) mit der dafür entwickelten App möglich. Die Bedienoberfläche der App entspricht dem Display der Fernbedienung Vitotrol 300 RF und ist wegen der farbigen Darstellung und der klaren Gliederung besonders einfach zu bedienen.

Zertifizierter hydraulischer Abgleich für Förderprogramme

Der hydraulische Abgleich ist eine Voraussetzung für den effizienten Betrieb einer Heizungsanlage. Der Vitodens 300-W ist bereits für einen automatisierten und zertifizierten hydraulischen Abgleich durch den Fachmann vorbereitet. Nach dem Abschluss des TÜV-zertifizierten Verfahrens werden die Voreinstellwerte für jedes Heizkörperventil in einem

Ausdruck protokolliert. Damit hat der Anwender auch einen Nachweis zum Antrag von KfW-Fördermitteln. Diese optimale Einstellung der Anlage bietet eine bis zu 15 Prozent höhere Energieeffizienz.

Hocheffizienter Wärmetauscher

Der korrosionsbeständige Inox-Radial-Wärmetauscher aus Edelstahl ist das Herzstück des Vitodens 300-W Gas-Brennwert-Wandgerätes. Er wandelt die eingesetzte Energie praktisch verlustfrei und effizient in Wärme um. Der Wirkungsgrad beträgt kaum noch zu übertreffende 98 Prozent. Dieser äußerst sparsame Umgang mit wertvollem Erdgas hat auch weniger CO₂-Emissionen zur Folge. So leisten Sie mit dem Vitodens 300-W gleich noch Ihren persönlichen Beitrag für einen aktiven Klimaschutz.

Durch die Konstruktion der Heizflächen und die Kondensation ergibt sich ein Selbstreinigungseffekt, der betriebsbedingte Ablagerungen verhindert und zu einer langen Nutzungsdauer des Heizkessels beiträgt. Längere Wartungsintervalle und damit geringere Servicekosten schonen Ihren Geldbeutel.

Großer Wasserinhalt

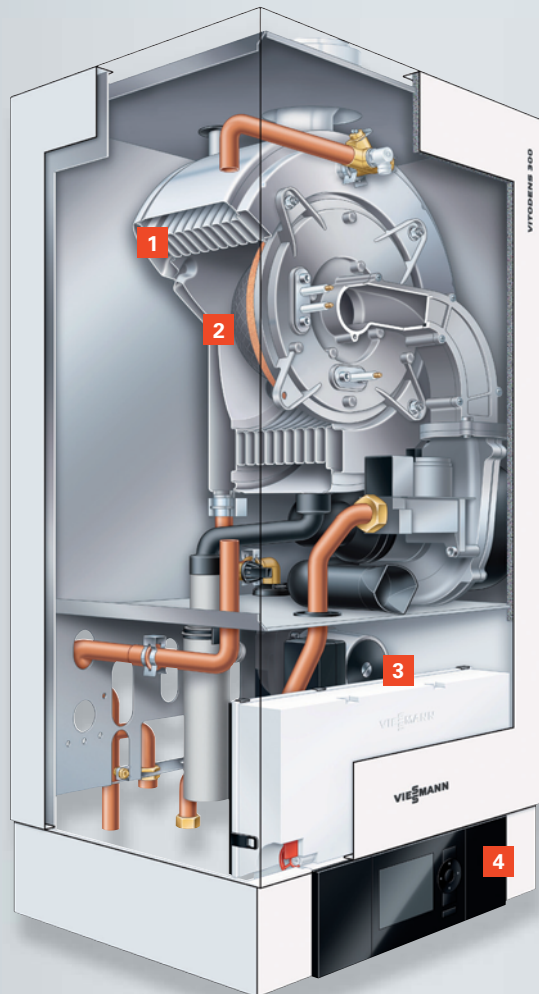
Der Vitodens 300-W hat einen großen Wasserinhalt und eignet sich deshalb gut für die unterschiedlichsten Heizungssysteme. Große Bedarfsschwankungen machen ihm nichts aus.

Lambda Pro Control für gleichbleibend hohen Wirkungsgrad

Der Vitodens 300-W ist mit der automatischen Verbrennungsregelung Lambda Pro Control für eine dauerhaft hohe Energieausnutzung ausgerüstet. Diese Regelung stellt den Brennwertkessel auch auf wechselnde Gasqualitäten ein, vereinfacht die Inbetriebnahme und verlängert die Überprüfungsintervalle durch den Schornsteinfeger von zwei auf drei Jahre.

Sparsam, leise und schadstoffarm

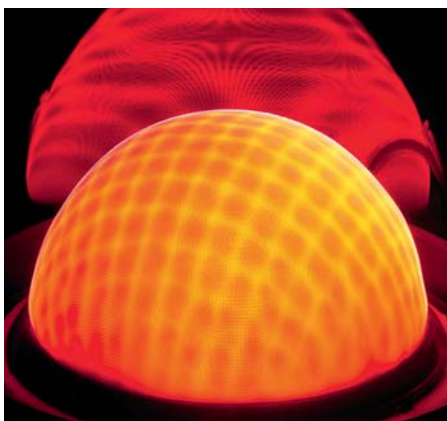
Die niedrige Gebläsedrehzahl sorgt für ein geringes Verbrennungsgeräusch, und konstant niedrige Emissionswerte leisten einen aktiven Beitrag zum nachhaltigen Klimaschutz.



Vitodens 300-W

- 1 Innox-Radial-Wärmetauscher aus Edelstahl
- 2 MatriX-Gasbrenner mit Lambda Pro Control Verbrennungsregelung
- 3 Hocheffizienzpumpe
- 4 Vitotronic Regelung

Das kompakte Gas-Brennwert-Wandgerät Vitodens 300-W braucht sich nicht zu verstecken und macht in jeder Umgebung eine gute Figur.



MatriX-Gasbrenner für besonders schadstoffarme Verbrennung

Profitieren Sie von diesen Vorteilen:

- Gas-Brennwert-Wandgerät (Heizgerät), 1,9 bis 35 kW
- Norm-Nutzungsgrad: 98 % (H_g)/109 % (H_i)
- Großer Modulationsbereich bis zu 1:10
- Ideal für Gebäude mit hoher Wärmedämmung und niedrigem Wärmebedarf
- Großer Wasserinhalt, geringe Takthäufigkeit auch bei niedriger Wärmeabnahme
- Langlebig und effizient durch Innox-Radial-Wärmetauscher
- MatriX-Gasbrenner mit hoher Nutzungsdauer durch Edelstahl-MatriX-Gewebe – unempfindlich bei hoher Temperaturbelastung
- Einfach zu bedienende Vitotronic Regelung mit Klartext- und Grafikanzeige
- Bedienteil der Regelung auch auf einen Wandschalter montierbar
- Eingebautes Interface zur Bedienung über Funkfernbedienung mit Farb-Touchscreen bzw. über Smartphones und Tablet PC's via App
- Lambda Pro Control Verbrennungsregelung für alle Gasarten – Gebühreneinsparung durch Verlängerung der Überprüfungsintervalle auf 3 Jahre
- Stromsparende Hocheffizienzpumpe (entsprechend Energielabel A)
- Vorbereitet für automatisierten hydraulischen Abgleich (förderfähig nach KfW)
- Leiser Betrieb durch niedrige Gebläsedrehzahl
- Testsieger Stiftung Warentest 07/2010

Technische Daten Vitodens 300-W



Nenn-Wärmeleistung (50/30 °C)	kW	1,9 – 11	1,9 – 19	4,0 – 26	4,0 – 35
Nenn-Wärmeleistung (80/60 °C)	kW	1,7 – 10,2*	1,7 – 17,2	3,6 – 23,7	3,6 – 32
Abmessungen					
Länge	mm	360	360	380	380
Breite	mm	450	450	480	480
Höhe	mm	850	850	850	850
Gewicht	kg	50	50	48	50
Inhalt Wärmetauscher	Liter	3,8	3,8	5,0	5,6
Trinkwasserleistung	kW	16	17,2	23,7	32

Ihr Fachpartner: